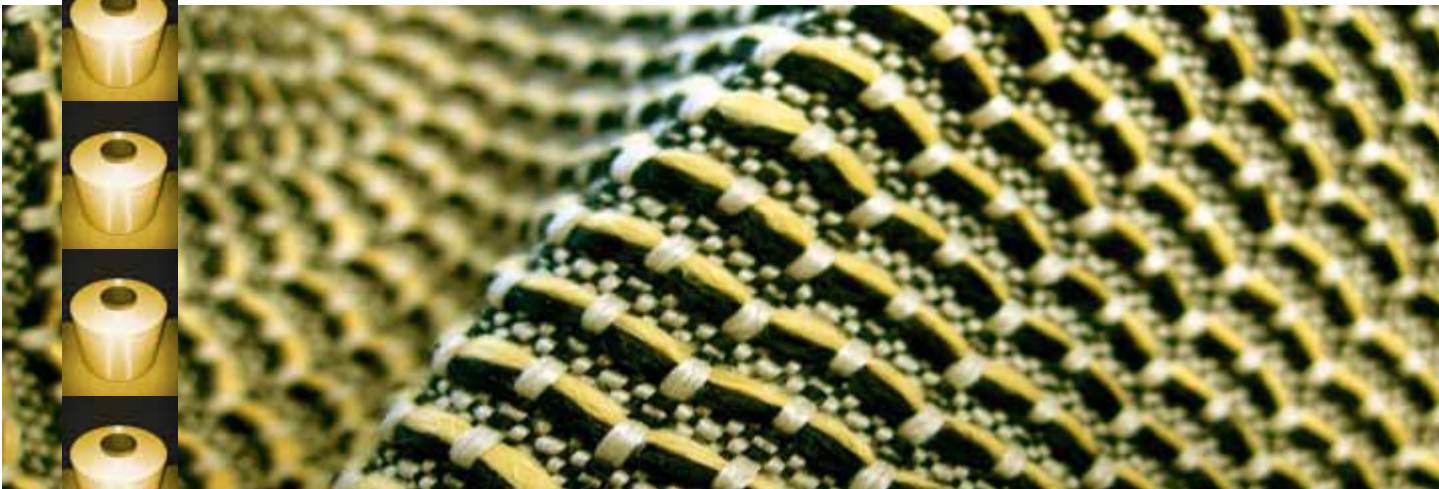


NEW COLLECTIONS NO.7 | June 2007

NEUE KOLLEKTIONEN | NOUVELLES COLLECTIONS | NUOVE COLLEZIONI | NUEVAS COLECCIONES



Aznar Textil

Aznar Textil

Villa de Bilbao, 2

Pol. Ind. Fuente del Jarro

46988 Paterna (Valencia)

Spain

phone: +34-96-1343712

fax: +34-96-1341096

e-mail: aznartextil@aznartextil.com

internet: www.aznartextil.com

Ceres y Vesta

Two designs, soft handle.

Available in stock.

Piece service.

More than 16 colours.

Suitable for many uses.

Zwei Designs, weicher Griff.

Ab Lager lieferbar. Coupon Service.

Über 16 Farben. Für viele Anwendungen geeignet.

Width / Breite:

140 cm + 280 cm

100 % Trevira CS



Ronnie

Two designs in two colours on a jacquard fabric.

Soft handle. Available in stock. Piece service.

Zwei Designs in zwei Farben auf einem Jacquard-Stoff. Weicher Griff. Ab Lager lieferbar. Coupon Service.

Width / Breite:
140 cm + 280 cm

100 % Trevira CS

Modern City

City Line

Backhausen is well known for high flexibility and promptness in the special development of woven and printed fabrics in all stylistic trends (from as little as 50 running metres).

High abrasion resistance, flame retardancy, longevity, low maintenance, high light fastness and colour brilliance, a pleasant handle and easy to wash are only some of the properties that distinguish Backhausen products.

The fabrics of the new urban "Modern City" collection impress with their clarity, sobriety and functionality and will take you on a journey through Europe, from Dublin via Monte Carlo to Athens.

High-quality chenille yarns and yarns with mélange and flame effects, both made from flame retardant Trevira CS, create natural and structured surfaces. There is a cosiness about them that provides an attractive contrast to the cool materials of modern architecture.

The colours are perfectly coordinated and range from luscious green and azure blue, to fiery red and gold, to earthy, sandy browns, reflecting the rich diversity of European landscapes.

"City Line" offers combinable designs to all current Backhausen collections, with a vast choice of Unis, Faux-Unis, salt-pepper-fabrics, and linen and felt looks. Due to their very high abrasion results the fabrics are highly resistant to rub, making them perfect for use in high-wear applications.

Backhausen ist bekannt für seine hohe Flexibilität und Schnelligkeit bei Sonderentwicklungen gewebter und gedruckter Stoffe aller Stilrichtungen (schon ab 50 lfm).

Hohe Scheuertouren, Schwerentflammbarkeit, Langlebigkeit, Pflegeleichtigkeit, hohe Lichtechtheit und Farbbrillanz, angenehmer Griff sowie gute Waschbarkeit sind nur einige der Materialeigenschaften, die die Backhausen-Produkte auszeichnen.

Die Stoffe der neuen modernen Kollektion „Modern City“ bestehen durch Klarheit, Sachlichkeit und Funktionalität und entführen Sie auf eine Reise quer durch Europa, von Dublin über Monte Carlo bis hin nach Athen.

Durch die Verwendung von hochwertigen Chenillegarnen und Garnen mit Melange- und Flammeffekten aus schwerentflammbaren Trevira Fasern konnten natürliche, strukturierte Oberflächen geschaffen werden, die Wohnlichkeit versprechen und somit einen reizvollen Gegensatz zu den kühlen Materialien der modernen Architektur bieten.

Die optimal aufeinander abgestimmten Farbwelten spiegeln den Facettenreichtum der europäischen Landschaft wieder und reichen von saftigem Grün und Azurblau über feuriges Rot und Gold bis hin zu erdigen Braun- und Sandtönen.

„City Line“ bietet Kombistoffe zu allen gängigen Backhausen-Kollektionen. Zur Auswahl stehen Unis, Faux-Unis, Salz-Pfeffer-Stoffe, Leinenoptik und Filzoptik. Aufgrund sehr hoher Scheuertouren eignen sich die Stoffe für starke Beanspruchung und sind somit in allen Objektbereichen einsetzbar.

100 % Trevira CS

Backhausen interior textiles

Backhausen interior textiles GmbH

Hoheneich 136

3945 Hoheneich

Austria

phone: +43-2852-502

fax: +43-2852-54526

e-mail: hoheneich@backhausen.com

internet: www.backhausen.com



Backhausen interior textiles



Modern City

100 % Trevira CS

Art. San Marino
Art. Monte Carlo
Art. Prag
Art. Rom



Art. Monte Carlo



Art. Berlin
Art. Paris



**Backhausen
interior textiles**

City Line
100 % Trevira CS

Art. Sofia

Art. Dublin



Baumann Dekor

Brüder Baumann Ges.m.b.H.

Schremser Str. 38

3950 Gmünd

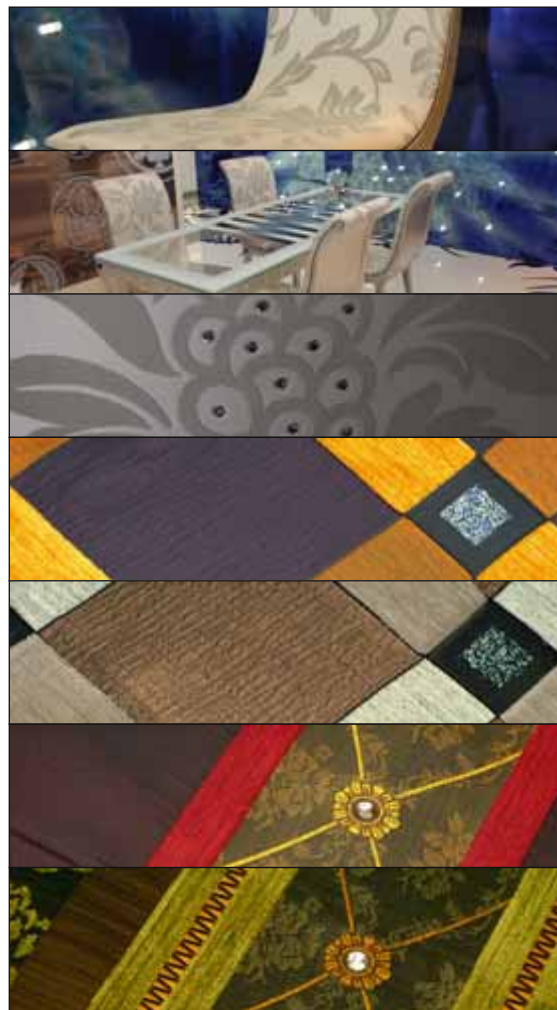
Austria

phone: +43-2852-9008-0

fax: +43-2852-9008-209

e-mail: baumann@baumann.co.at

internet: www.baumann.co.at



Crystal Tales

Exclusive woven upholstery and curtain fabrics decorated with Swarovski crystals for contract business: outstanding designs and colours, flame retardancy, ease of care, longevity.

Gewebte Möbel- und Dekorstoffe, verschönert mit Kristallen von Swarovski, für das Objektgeschäft: herausragendes Design, schwer entflammbar, pflegeleicht und langlebig.

140 cm + 280 cm (= on request/auf Anfrage)

100 % Trevira CS

Closely following on from current fashion trends, innovative fabric manufacturer Baumann Dekor from Austria has come up with the clever idea of combining Swarovski crystals with Trevira CS fabrics to create a new construction that allows stones and the so-called "Crystal Fabrics" to be fixed on the fabric. The result is the "Crystal Tales" collection, which has already been selected for a number of prestigious hotel projects all over the world.

It goes without saying that, unlike previous decorative treatments, this new fabric collection is washable, strong and complies with stringent international safety regulations.

The collection "Crystal Tales" delivers the perfect match for every style and taste. It comprises of classical and modern designs that are suitable for upholstery, curtains, bed spreads, etc. To give each customer the opportunity to create his own individual ambience, the fabrics also combine perfectly with plains and coordinates from other collections without crystals.

Exclusivity and quality are a must in the contract and hospitality sectors, and it is here especially that this material offers a really exciting alternative.

In the event any particular design or colour is not available, Baumann Dekor is in a position to develop solutions rapidly, as it is the only European manufacturer operating printing, weaving, dyeing, and finishing facilities under one roof. Combined with the outstanding in-house design skills, this unusual feature guarantees unparalleled flexibility in meeting the needs of the individual customer.

Dem Modetrend folgend, hat der innovative österreichische Stoffhersteller Baumann Dekor die Idee geboren, in einer eigenen Kollektion Swarovski-Kristalle mit Trevira CS Stoffen zu kombinieren und so neue Konstruktionen zu schaffen, auf denen Kristalle und sogenannte „Crystal Fabrics“ appliziert werden können: so entstand die Kollektion „Crystal Tales“, die bereits in einigen exklusiven Hotels weltweit eingesetzt wurde.

Dass der Stoff trotz dieses außergewöhnlichen dekorativen Elements waschbar, langlebig und strapazierfähig ist und den strengen internationalen Sicherheitsvorschriften entspricht, ist eine Selbstverständlichkeit.

Die Kollektion „Crystal Tales“ bietet für jeden Geschmack das Passende. Sie umfasst klassische und moderne Designs, welche für Polstermöbel, Vorhänge, Bettüberwürfe usw. verwendet werden können. Außerdem harmonisieren die Stoffe perfekt mit Coordinates und Unis aus anderen Kollektionen, so dass jeder Kunde sein ganz individuelles Ambiente gestalten kann.

Insbesondere im Objekt- und Hotelleriebereich, wo Exklusivität und Qualität ein Muss sind, bietet diese Kollektion eine aufregende Alternative. Und falls ein bestimmtes Design oder eine spezielle Farbe nicht verfügbar ist, ist Baumann Dekor in der Lage, auf schnellstem Weg eine Lösung zu entwickeln. Denn Baumann Dekor ist der einzige europäische Hersteller, der nach wie vor eine vollstufige Produktion mit Weberei, Druckerei, Färberei und Ausrüstung unter einem Dach vereint. Diese Fertigungstiefe kombiniert mit der hervorragenden hausinternen Design-Kompetenz garantiert ein Höchstmaß an Flexibilität, so dass individuelle Kundenwünsche rasch umgesetzt werden können.



© SWAROVSKI

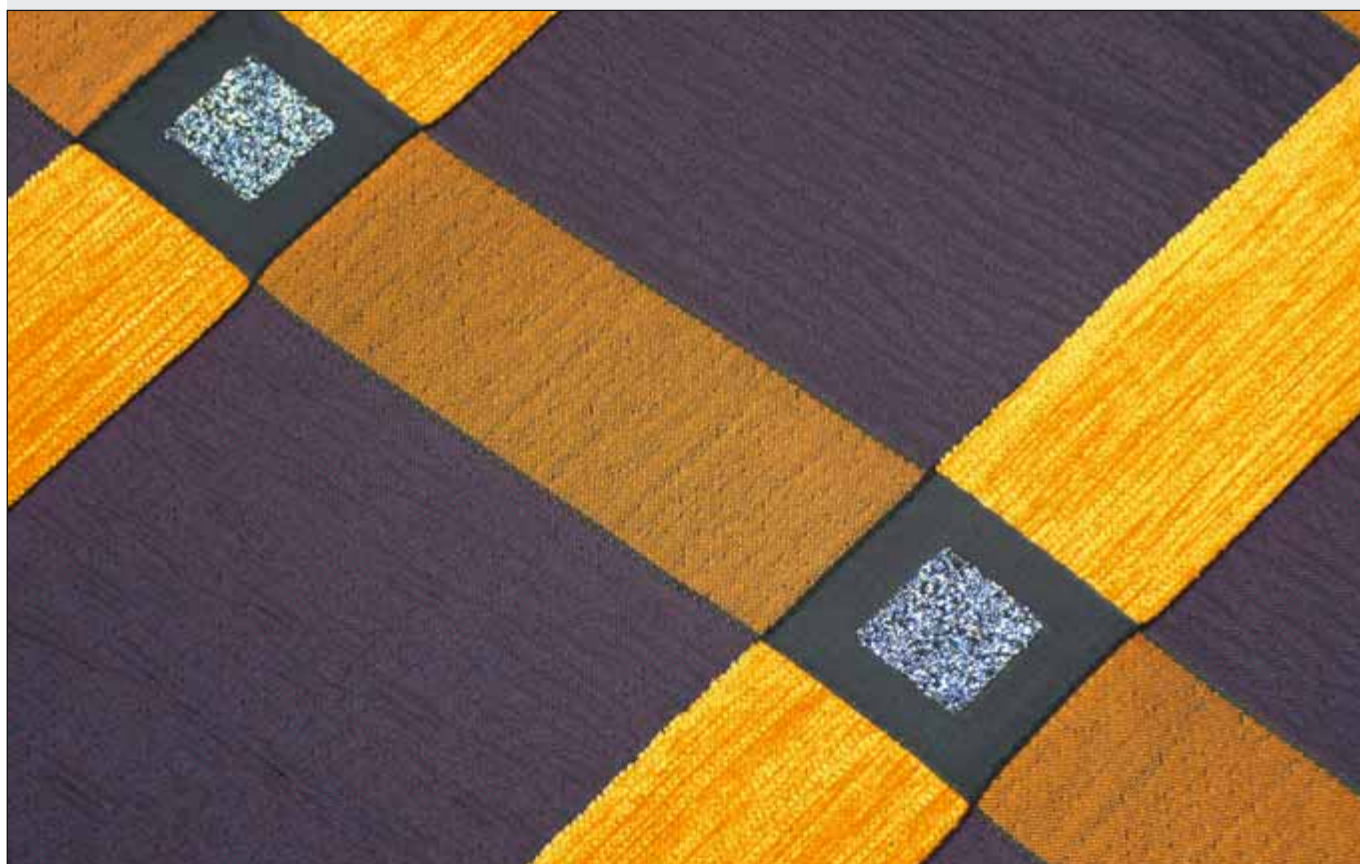


© SWAROVSKI



Crystal Tales

100 % Trevira CS





Crystal Tales

100 % Trevira CS



Dilhan Tekstil

Dilhan Tekstil A.Ş.

Yalova Yolu 10.km

Ovaakaça 16335

Bursa

Turkey

phone: +90-224-2670425

fax: +90-224-2670142

e-mail: dilhan@dilhan.com.tr

internet: www.dilhan.com.tr

YZ 1722 + YZ 7957

Sheer with stripe effect in combination with deco fabric. Available in different colours and combinations.

Gestreifte Gardine in Kombination mit Dekostoff.

In verschiedenen Farben und Kombinationen erhältlich.

Width / Breite:
300 cm (118")

Weight / Gewicht:
YZ 1722 = 77.5 g/m²
YZ 7957 = 235.2 g/m²

100 % Trevira CS



YZ 0184 + YZ 7886

Yarn-dyed striped sheer combined with yarn-dyed deco fabric. Available in different colours and combinations.

Garngefärbte Gardine mit Streifen, kombiniert mit einem garngefärbten Dekostoff. In verschiedenen Farben und Kombinationen erhältlich.

Width / Breite:
300 cm (118")

Weight / Gewicht:
YZ 0184 = 29.5 g/m²
YZ 7886 = 114.2 g/m²
100 % Trevira CS



YZ 1640 DD + YZ 7865 DD

Fancy sheer combined with chenille deco fabric. Available in different colours and combinations.

Gardine mit Chenille-Dekostoff. In verschiedenen Farben und Kombinationen erhältlich.

Width / Breite:
300 cm (118")

Weight / Gewicht:
YZ 1640 DD = 50.7 g/m²
YZ 7865 DD = 208.0 g/m²

100 % Trevira CS

drapilux

drapilux GmbH

Hansestr. 87

48282 Emsdetten

Germany

phone: +49/2572/927-0

fax: +49/2572/927-483

e-mail: export@drapilux.com

internet: www.drapilux.com

drapilux 240 & drapilux 241

Elegant, classic dim-out satin, available as fil-à-fil or matching block-stripe. Each in 20 trend colours.

Impressive matt-gloss look and soft flowing texture. Ideal for hotels.

Minimum quantity for special colours: 150 m.

Klassischer Verdunklungs-Satin, im Angebot als Fil-à-Fil oder Blockstreifen. In jeweils 20 aufeinander abgestimmten aktuellen Trendfarben.



Bestechend durch seine elegante Matt-Glanz-Optik und seinen außergewöhnlich weichen Fall. Ideal für den Hotelbereich.

Sonderfarben ab 150 m möglich.

Width / Breite: 300 cm

Weight / Gewicht:

drapilux 240: 770 g
per running metre / gr/lfm

drapilux 241: 741 g
per running metre / gr/lfm

drapilux 240

drapilux 241

100 % Trevira CS



Palais

Glamour with 100.000 rubs Martindale – this real velvet combines shimmering elegance with outstanding resistance to wear and tear.

42 standard colours, special colours from 100 m minimum. B1 and IMO certificated.

Glamour mit 100.000 Touren Martindale – dieser Webvelours verbindet schimmernde Eleganz mit herausragender Strapazierfähigkeit.

42 Standardfarben, Sonderfarben ab 100 lfm. B1 und IMO zertifiziert.

E. Schoepf

E. Schoepf GmbH & Co KG

Rathausstr. 18–24

95236 Stammbach

Germany

phone: +49-9256-80-0

fax: +49-9256-80-72

e-mail: info@e-schoepf.de

internet: www.e-schoepf.de



Width / Breite: 140 cm

Weight / Gewicht:
652 g per running
metre / gr/lfm

100 % Trevira CS

Elvin Tekstil

Elvin Tekstil A.Ş.

Gebecinar Mevkii, Cali Yolu

16235 Bursa

Turkey

phone: +90-224-4822670

fax: +90-224-4822669

e-mail: elvin@elvin.com.tr

internet: www.elvin.com.tr

F240 – F242 – F403 – F741



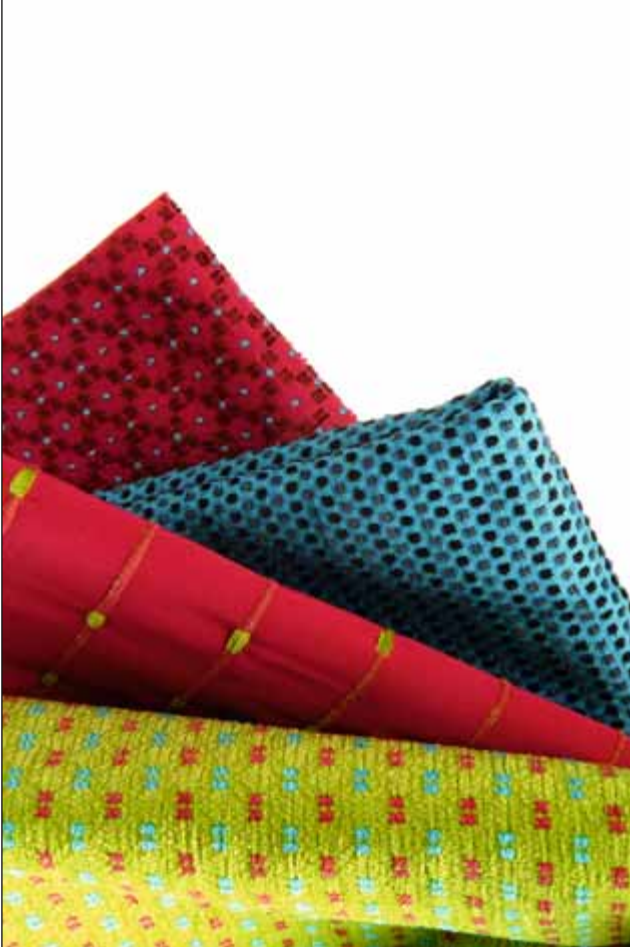
Yarn-dyed plain / jacquard / fill coupé sheers and curtains.

Garngefärbter Uni / Jacquard / Scherli.

Width / Breite: 300 cm for curtains/für Vorhänge
325 cm for sheers/für Gardinen

Weight / Gewicht: Taffeta/Taft: 111 - 113 g/m²
Sheer/Gardine: 69 g/m²

100 % Trevira CS



FESTINO

Festival Tekstil Ltd

Otosan Sit 25.Blok No. 22-28

16260 Bursa

Turkey

phone: +90-224-3420358-68

fax: +90-224-3421228

e-mail: festival@festivaltekstil.com

internet: www.festivaltekstil.com

Fresh, Seldom, Shape and Stark

Width / Breite: 140 cm

Weight / Gewicht:

Fresh: 500 g/m

Seldom: 520 g/m

Shape: 620 g/m

Stark: 360 g/m

100 % Trevira CS



Gebrüder Munzert

Gebrüder Munzert GmbH & Co.
Ernst-Richard-Funke-Str. 17-19
95119 Naila-Marlesreuth
Germany
phone: +49-9282-309-0
fax: +49-9282-309-189
e-mail: info@munzert.de
internet: www.munzert.de



Co-ordinating and matching jacquard woven upholstery and drapery fabrics for contract use.

Farblich und dessinatorisch aufeinander abgestimmte jacquardgewebte Möbel- und Dekorationsstoffe für den Einsatz im Objektbereich.

Width / Breite: 140 cm

100 % Trevira CS



Gerns+Gahler

Gerns+Gahler GmbH & Co. KG

Egerländer Str. 9

83395 Freilassing

Germany

phone: +49-8654-6013-0

fax: +49-8654-65929

e-mail: mail@gernsundgahler.de

Hangar (Art. 85772)

Fabric of high quality for office and contract market.
Available in approx. 60 colours.

Hochwertiges Gewebe für den Büromöbel- und Objektbereich.
Erhältlich in ca. 60 Farben.

Width / Breite: 140 cm
Weight / Gewicht: 290 g/m²

100 % Trevira CS

Ludvig Svensson

AB Ludvig Svensson

511 82 Kinna

Sweden

phone: +46-320-209200

fax: +46-320-211010

e-mail: info@ludvigsvensson.com

internet: www.ludvigsvensson.com

Barbee

This 300 cm knit is light and sparkly as a butterfly's wing, shine and see through as painted glass. The colour scale combines the bright colours of our article Topic with some more earthy tones.

Diese 300 cm Strickware ist leicht, glänzt wie ein Schmetterlingsflügel und ist so transparent wie bemaltes Glas. Die Farbskala verbindet die hellen Farben unseres Artikels Topic mit erdigen Tönen.

Width / Breite: 300 cm

Weight / Gewicht: 50 g/m²

100 % Trevira CS



Twilight

A dense lively strié taffeta between pattern and plain. Twilight is double-sided, with one side matt and the other side elegantly shiny.

Ein dichter, lebhafter Striè-Taft, mit gemusterten und unifarbenen Streifen. Twilight kann beidseitig verwendet werden. Die eine Fläche ist matt, die andere vornehm glänzend.

Width / Breite: 150 cm

Weight / Gewicht: 199 g/m²

100 % Trevira CS





Vintage

Vintage complements our existing curtain range in that it is heavier, more of a multi purpose fabric. It combines our chenille yarns with the traditional curtain settings and is suitable as drapery and bedspreads. A flirt with a more continental style.

Vintage – eine eher schwere Qualität – ist vielfach verwendbar und ergänzt unser gegenwärtiges Angebot an Vorhängen. Dieser Artikel verbindet unsere Chenillegarne mit traditionellen Qualitäten und eignet sich sowohl für Vorhänge als auch für Bettüberwürfe. Ein Flirt mit einem kontinentaleren Stil.

Width / Breite: 150 cm
Weight / Gewicht: 310 g/m²

100 % Trevira CS



Vegas

Vegas turns our cutting technique to the front for more effect in our flame retardant fabrics.

Vegas stellt unsere Schneidetechnik heraus und verleiht unseren flammhemmenden Stoffen zusätzliche Effekte.

Width / Breite: 150 cm
Weight / Gewicht: 185 g/m²

100 % Trevira CS

Twig

Twig is a print on the Day-quality designed by the internationally renowned Belgian designer Greet Verschueren.

Twig ist ein Druck auf der Day-Qualität und wurde von dem international bekannten belgischen Designer Greet Verschueren entworfen.

Width / Breite: 150 cm

Weight / Gewicht: 125 g/m²

100 % Trevira CS



Script

Script is based on a graphical theme of contrasts - black and white, positive and negative shapes. The designer is Marie-Louise Nordin, who teaches fashion at the Beckmans College of Design in Stockholm. She is also the hand behind both Cabriole and Salix.

Script basiert auf einem graphischen Thema der Kontraste - schwarz-weiß, positiv-negativ Formen. Die Designerin ist Marie-Louise Nordin, Dozentin für Mode am Beckmans College of Design in Stockholm. Auch Cabriole und Salix sind ihre Werke.

Width / Breite: 150 cm

Weight / Gewicht: 165 g/m²

100 % Trevira CS





Pixel

Pixel is arranged in vertical and horizontal lines – just like the threads in weaving. The design gives two options – hang it flat and view the large scale repeat or gather the fabric for a softer look. All colours will still show. The multi colour effect makes it easy to combine with other fabrics or materials.

Pixel ist in vertikalen und horizontalen Linien angeordnet – genau wie die Fäden beim Weben. Das Design bietet zwei Möglichkeiten – flächig hängend, mit Blick auf den umfangreichen Rapport oder zusammengezogen für eine weichere Optik. Auch hier sind alle Farben sichtbar. Der mehrfarbige Effekt macht die Kombination mit anderen Stoffen oder Materialien leicht.

Width / Breite: 150 cm

Weight / Gewicht: 140 g/m²

100 % Trevira CS



Grimeton

The original design idea came from Eva Jemt, former Head of Design at Ljungbergs. This is her first design for Svensson Markspelle. Grimeton is a multi coloured, large scale design based on the Perenn-quality.

Das ursprüngliche Designkonzept kam von Eva Jemt, ehemalige Designleiterin bei Ljungbergs. Es ist ihr erstes Design für Svensson Markspelle. Grimeton ist ein vielfarbiges Großdesign, basierend auf der Perenn-Qualität.

Width / Breite: 150 cm

Weight / Gewicht: 220 g/m²

100 % Trevira CS

Mario Cavelli

Mario Cavelli Spa

Via Baden Powel, 9

21052 Busto Arsizio

Italy

phone: +39-0331-352411

fax: +39-0331-352420

e-mail: info@mariocavelli.it

internet: www.mariocavelli.it

Retino

Very light fabric in different intense tones that causes a net effect. Retino is useful as a curtain for light rooms.

Sehr leichter Stoff in unterschiedlich starken Tönen mit netzartigem Effekt. Retino eignet sich als Vorhang für helle Räume.

Width / Breite: 340 cm

Weight / Gewicht: 20 g/m²

100 % Trevira CS



Habillé

Light and transparent fabric with a linear movement thanks to the lines inside in different colours.

Ein leichter und transparenter Stoff, dessen Linear-Bewegung den inneren verschiedenfarbigen Linien zu verdanken ist.

Width / Breite: 340 cm

Weight / Gewicht: 34 g/m²

100 % Trevira CS





Mousse

Light fabric in plain colours. Malfilé silk effect.

Leichter Stoff in Uni-Farben. Seidenartiger Malfilé-Effekt.

Width / Breite: 340 cm

Weight / Gewicht: 40 g/m²

100 % Trevira CS



Civetta

Fabric in pastel tones. Produced by a particular interlacement of the iridescent fantasy fibre.

Stoff in Pastelltönen. Eine besondere Optik entsteht durch die Verflechtung der irisierenden Effektfasern.

Width / Breite: 330 cm

Weight / Gewicht: 112 g/m²

100 % Trevira CS



Nené

A very resistant fabric. It is supplied in different pastel tones. Useful for covering upholstered furniture and for bedcovers.

Höchst strapazierfähiger Stoff. In verschiedenen Pastelltönen erhältlich. Als Bezugsstoff für Möbel sowie als Bettüberwurf geeignet.

Width / Breite: 300 cm

Weight / Gewicht: 220 g/m²

100 % Trevira CS, IMO certified



Ghiffa

Covered fabric in plain pastel tones. Useful for the covering of filled furniture and for bedcovers.

Bezugsstoff in unifarbenen Pastelltönen. Als Bezugsmaterial für Polstermöbel sowie als Bettüberwurf geeignet.

Width / Breite: 300 cm

Weight / Gewicht: 250 g/m²

100 % Trevira CS, IMO certified

Plain and jacquard woven fabrics for interior furnishing and the contract market. Available in a variety of colours.

Uni- und jacquardgewebte Stoffe für Innenausstattung und den Contract Markt. Erhältlich in einer breiten Farbpalette.

Width / Breite: 160 cm – 280 cm

Weight / Gewicht: 200 g/m² – 350 g/m²

100 % Trevira CS

Polontex

Polontex S.A.

ul. Rejtana 25/35
42-200 Częstochowa
Poland

phone: +48-34-3692222

fax: +48-34-3632847

e-mail: polontex@polontex.com.pl

internet: www.polontex.com.pl



Pugi RG

Pugi RG s.r.l.

Via G. Garibaldi 33/B

51037 Montale Pistoia

Italy

phone: +39-0573-557701

fax: +39-0573-557705

e-mail: pugi.rg@pugirg.it

internet: www.pugirg.it

Velluta

Curtain, upholstery and contract velvet.
Piece-dyed. 24 colours. Special colours
possible. Transfer printed. 100,000 rubs
Martindale.

Velours, der sich für den Einsatz als
Vorhang, Möbelbezugsstoff und für den
Contract Bereich eignet. Stückgefärbt. In
24 Farben erhältlich. Spezielle Farben sind
möglich. Transferbedruckt. 100.000 Touren
Martindale.

Width / Breite: 140 cm

Weight / Gewicht: 500 g/m²

100 % Trevira CS





Spandauer Velours

Spandauer Velours GmbH & Co. KG
Hartensteiner Str. 60
09350 Lichtenstein
Germany
phone: +49-37204-310
fax: +49-37204-2139
e-mail: info@spandauer-velours.de
internet: www.spandauer-velours.de

Pur-CS, Pano-CS and Valentino-CS

Pur-CS and Pano-CS are piece-dyed jacquard velours for the contract market.

Valentino-CS is a piece-dyed dobby-velvet, also for the contract market.

Bei Pur-CS und Pano-CS handelt es sich um stückgefärbte Jacquardvelours-Qualitäten, die ihren Einsatz im Objektbereich finden.

Valentino-CS ist eine stückgefärbte Schaftveloursqualität, ebenfalls für den Objektbereich.

Width / Breite: 140 cm

Weight / Gewicht:

Pur-CS: approx./ca. 400 g/m²

Pano-CS: approx./ca. 500 g/m²

Valentino-CS: approx./ca. 527 g/m²

100 % Trevira CS

TEXNOVA

TEXNOVA S.r.l.

Via Marconi, 53
20050 Lesmo (MI)
Italy

phone: +39-039-6064088

fax: +39-039-6065888

e-mail: texnova@texnova.it

internet: www.texnova.it



Die Kollektion umfasst 40 Jacquard Designs, die eine große Auswahl an Farben bieten und entspricht den unterschiedlichsten Anforderungen im modernen und klassischen Stil.

Jedes Design ist in 8 Farben erhältlich.

Vesuvio

The collection contains 40 jacquard designs which offer a great variety in colour and comply with different demands in modern or classic style.

Every design is available in 8 different colours.

Width / Breite:
140 cm + 280 cm

Weight / Gewicht:
335 g/m (= in 140 cm
width / Breite)

100 % Trevira CS



Tussy XXI

Tussy XXI, S.L.

Les Molines, s/n

03450 Banyeres de Mariola (Alicante)

Spain

phone: +34-96-5567607

fax: +34-96-5567713

e-mail: tussyxxi@tussyxxi.com

internet: www.tussyxxi.com

Dark CS



Dark CS, Lisos CS and Paris CS

Dark CS: Blackout jacquard. 99.5% impermeable to light. Service by rolls. Minimum order 1 roll. Usable for upholstery, drapery and bedding.

Blackout-Jacquard. Zu 99,5 % lichtundurchlässig. Mindestabnahmemenge 1 Rolle. Zur Anwendung als Möbelbezugsstoff, für Gardinen und Bettwaren.

Paris CS: Jacquard fabric for upholstery, drapery and bedding. Available in different designs and colours. Reversible. Minimum order 1 roll.

Jacquardstoff für Polstermöbel, Vorhänge und Bettwaren. Lieferbar in verschiedenen Designs und Farben. Beidseitig verwendbar. Mindestabnahmemenge 1 Rolle.

Lisos CS: Wide range of plain colours in jacquards with and without chenille.

Breites Angebot an Unifarben in Jacquards – mit und ohne Chenille.

Width / Breite: 140 cm + 280 cm

A contract sector specialist. Materials tailor-made for the project. Producers of taffeta with bright fibres in Trevira CS quality in 280 cm width.

Spezialist für den Objektbereich. Materialien nach Mass für den Endzweck. Hersteller von Taft mit hellen Fasern in Trevira CS Qualität in 280 cm Breite.

100 % Trevira CS

Tussy XXI

Lisos CS



Paris CS





Kisses

Viganó

Viganó S.p.A.

Via Volta 8

23895 Nibionno (LC)

Italy

phone: +39-031-69231

fax: +39-031-690318

e-mail: vigano@vigano.it

internet: www.vigano.it

Kisses and Vicky

Trevira CS jacquards. All co-ordinates are available in 7 different colours. For curtain, bedspread, chair and sofa.

Trevira CS Jacquards. Alle Kombinationen in 7 verschiedenen Farben lieferbar. Für Gardine, Bettdecke, Stuhl und Sofa.

Width / Breite: 140 cm + 280cm

Weight / Gewicht: 300 g – 600 g

100 % Trevira CS



Vicky

Trevira
THE FIBRE COMPANY

Trevira GmbH

Marketing & Sales

Philipp-Reis-Str. 2

D-65795 Hattersheim

e-mail: treviracs.info@trevira.com

internet: www.treviracs.com

Member Reliance Group