



TREVIRA CS

STOFF FÜR IDEEN

COMFORT & SICHERHEIT

DESIGN & FUNKTION

SCHWER ENTFLAMMBAR

INHALT



DER STOFF, DER ES IN SICH HAT

GARANTIERT SICHER	06
UNERWARTET NACHHALTIG	08
UNGLAUBLICH PFLEGELEICHT	09
UNIVERSELL EINSETZBAR	09
TREVIRA CS – DIE MARKEN	10
▪ TREVIRA CS	11
▪ TREVIRA CS FLEX	12
▪ TREVIRA CS ECO	13

DER STOFF, DER VORSPRUNG VERSCHAFFT

MARKENSERVICE UND SUPPORT	14
ALLE ARGUMENTE AUF EINEN BLICK	16

DER STOFF, DER VIelfALT BIETET

EINSATZGEBIETE	18
▪ HOTEL & GASTRONOMIE	21
▪ KRANKENHAUS & PFLEGE	25
▪ ARBEITSWELT & ÖFFENTLICHE BEREICHE	29
▪ TRANSPORT	33
▪ PRIVATES WOHNEN	39



TREVIRA CS

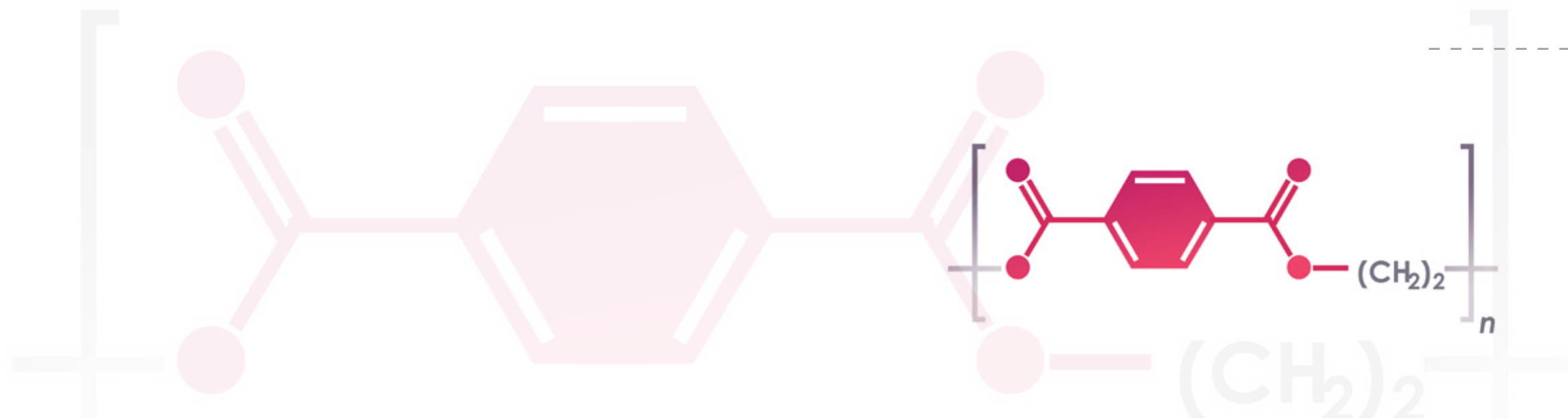
DER STOFF, DER ES IN SICH HAT

Ausgangsmaterial für jeden Stoff sind Fasern und Garne.

Sie sind der bestimmende Faktor für Funktion und Design der textilen Fläche, die aus ihnen entsteht. Je vielfältiger diese sind, desto hochwertiger kann das Stoffdesign ausfallen. Chemiefasern ermöglichen zusätzlich den Einbau von Funktionen, die dem Stoff Zusatznutzen verleihen.

Trevira hat hier mit seiner Palette an schwer entflammaren Fasern und Garnen Pionierarbeit geleistet. Bereits 1980 kommen die ersten Trevira CS Textilien, die aus diesen Fasern und Garnen gefertigt wurden, auf den Markt. Das Besondere an ihnen ist, dass sie alle wichtigen Brandschutznormen erfüllen und dabei ohne chemische Ausrüstung auskommen. Die permanent schwer entflammaren Polyesterfasern sind Grundlage für eine neue Generation von funktionalen Textilien – ihre flammhemmenden Eigenschaften lassen sich weder auswaschen noch gehen sie durch Alterung oder Gebrauch verloren. 1982 erhält Trevira für dieses Produkt den Innovationspreis der deutschen Wirtschaft.

Mittlerweile ist die Marke Trevira CS Synonym für schwer entflammare Stoffe geworden. Und dafür gibt es gute Gründe.



Die schwer entflammaren Eigenschaften sind fest in der Molekülkette der Faser verankert und können durch äußere Einflüsse nicht verändert werden.

GARANTIERT SICHER

Textilien spielen bei der Einrichtung eine wichtige Rolle. Sie sind integraler Bestandteil des ästhetischen Konzepts, sorgen für Wohnlichkeit und wirken schalldämpfend. Sie haben aber auch einen erheblichen Einfluss auf die Entstehung und Ausbreitung von Bränden. Geraten konventionelle Textilien in Kontakt mit einer Zündquelle, können sich die Flammen blitzschnell über den Stoff ausbreiten und auf den Raum übergreifen. Trevira CS Stoffe hingegen wirken der Flammenausbreitung entgegen und helfen so, das Brandrisiko zu minimieren.

Diese Textilien geben Anwendern die Gewissheit, Räume sicher einzurichten. Das Geheimnis dieser eingebauten Sicherheit liegt im chemischen Aufbau der Polyesterfaser: Die schwer entflammaren Eigenschaften sind in Form einer phosphor-organischen Verbindung fest in der Faser verankert. Äußere Einflüsse vermögen diese Eigenschaft nicht zu beeinträchtigen oder zu verändern.



Vergleichender Brandversuch:
Dieser Test zeigt, wie schwer entflammare Trevira CS Textilien (links) nach Erlöschen der Zündquelle nur langsam einschmelzen, während herkömmliche Textilien (rechts) komplett in Flammen aufgehen.



Im Gegensatz zu nachträglich flammhemmend ausgerüsteten Stoffen, die ihren anfänglichen Schutz durch Gebrauch, Alterung oder häufiges Waschen einbüßen können, bieten Trevira CS Textilien langfristige Sicherheit.

Um ein Maximum an Sicherheit zu bieten, baut Trevira noch eine zweite Sicherheitsstufe für Trevira CS Stoffe ein. Alle Stoffe, die das Markenzeichen Trevira CS tragen, sind durch Trevira auf ihre Schwerentflammbarkeit geprüft. Erst nach bestandener Brennprüfung bekommen die Stoffe eine Freigabe und dürfen unter dem Markennamen Trevira CS in Umlauf gebracht werden. Zusätzlich müssen alle Anbieter von Trevira CS Stoffen einen Vertrag abschließen, der zur Nutzung der eingetragenen Marke Trevira CS® berechtigt. So können die Anwender immer sicher sein, dass sie Stoffe einsetzen, die weltweit den wichtigen Brandschutznormen standhalten.

Trevira CS Textilien bürgen für geprüfte Qualität. Sie bestehen aus schwer entflammaren Fasern und Garnen von Trevira und seinen Partnern auf den Stufen der Spinnerei und Garnveredlung. Es liegt auf der Hand, dass Trevira zum Schutz der Marke die Richtlinien streng überwacht.



UNERWARTET NACHHALTIG

Textilien aus Polyester müssen gegenüber Stoffen aus Naturfasern in puncto Nachhaltigkeit nicht zurückstehen. Im Gegenteil, bei der Herstellung und in der Nutzung verbrauchen sie weniger Ressourcen als Naturfasern, z. B. was den Einsatz von Wasser und landwirtschaftlichen Flächen anbelangt. Und auch in der Nutzungsphase des Textils können sie mit vielen Vorteilen aufwarten. Der ökologische Waschprozess (kurze Waschzyklen und Trocknungszeiten sowie geringer Wasser- und Waschmittelverbrauch) ist ein echter Pluspunkt für die Umwelt. Polyester ist zudem ungiftig, gast nicht aus und kann problemlos recycelt oder zur Energiegewinnung gefahrlos verbrannt werden.

Im Gegensatz zu Stoffen, bei denen bestimmte Funktionen durch eine chemische Beschichtung erzielt werden, sind Trevira Textilien umweltfreundlich. Denn hier wird bei der Wäsche keine umweltschädliche Ausrüstung freigesetzt. Die in den Textilien wirksamen Funktionen, wie beispielsweise die Schwerentflammbarkeit, sind bei Trevira CS fest in den Fasern und Gardinen verankert. Hier – und nicht in der Umwelt – bleiben sie auch während der gesamten Lebenszeit der Textilien. Und die ist lang, denn Trevira CS Stoffe haben lange Bestand.

Schwer entflammare Trevira Faser- und Filamentgarne sind nach Öko-Tex Standard 100 zertifiziert und erreichen hier die höchste Einstufung, d. h. sie sind auch für Babyartikel geeignet.

Trevira bekennt sich aktiv zur Initiative „Responsible Care“ („Verantwortliches Handeln“) des Verbandes der Chemischen Industrie in Deutschland (VCI). Diese hat das Ziel, die Leistungen im Umweltschutz, bei der Anlagensicherheit und beim Schutz der Gesundheit von Verbrauchern und Mitarbeitern – unabhängig von gesetzlichen Vorgaben – kontinuierlich zu verbessern.

In der Produktion wird einiges getan, um sicher und umweltschonend zu produzieren. Die Verspinnung der Fasern erfolgt zum größten Teil direkt aus dem Schmelzprodukt heraus, dadurch werden massive Einsparungen bei Energieverbrauch und CO₂-Ausstoß erzielt. Bei der Herstellung der schwer entflammaren Fasern und Filamente werden keine Lösungsmittel eingesetzt und keine halogen- oder stickstoffhaltigen Verbindungen verwendet. Die in der Produktion benötigten Chemikalien werden bei der Lagerhaltung und beim direkten Einsatz auf ein Mindestmaß reduziert. Gefährliche Einsatzstoffe werden, wo immer möglich, durch ungefährlichere und umweltfreundlichere Produkte ersetzt.

Auf Basis der Umweltnorm DIN ISO 14001 sowie der Qualitätsnorm DIN ISO 9001 optimiert Trevira seine Umweltziele kontinuierlich. In diesen Prozess sind alle Beschäftigten sowie auch Lieferanten und Kunden eingebunden.



UNGLAUBLICH PFLEGELEICHT

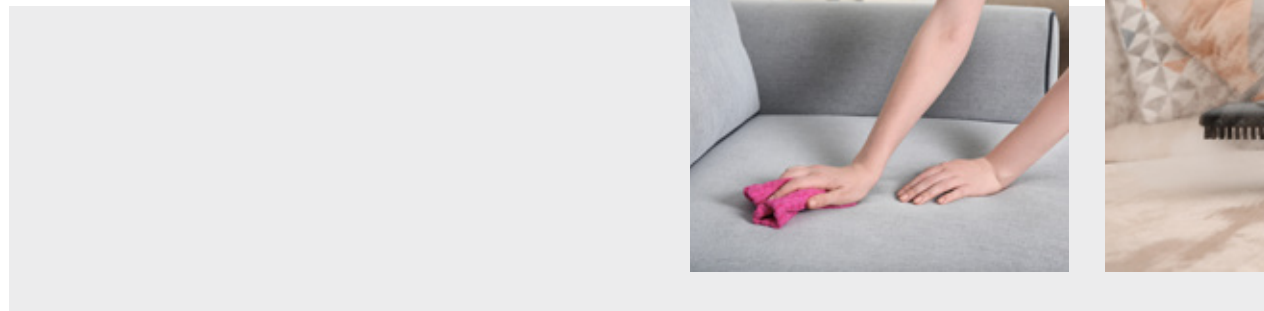
Trevira CS Textilien zeichnen sich durch hohe Farbbrillanz und Lichtechtheit aus. Sie sind außergewöhnlich strapazierfähig und bewahren auch bei intensivem Gebrauch lange ihre Attraktivität. Möbelstoffe halten hohen Scheuertouren stand und färben nicht auf andere Textilien ab. Trevira CS Stoffe lassen sich leicht reinigen und trocknen schnell. Sie sind knitterarm und behalten nach der Wäsche ihre Form. Flecken lassen sich mit herkömmlichen Reinigungsmitteln und -methoden leicht entfernen. Ganz nebenbei sind sie sehr wirtschaftlich in der Pflege: Im Unterschied zu anderen Stoffen benötigt man beim Waschen wesentlich weniger Wasser, weniger Waschmittel und – dank der kurzen Trocknungszeit – auch weniger Energie zum Trocknen der Textilien.

Die schwer entflammaren Eigenschaften sind fest in die Faser eingebaut und können beim Waschen nicht verloren gehen. So bleiben die Funktionen über den Lebenszyklus der Textilien hinweg erhalten und müssen nicht durch aufwendige Verfahren erneuert werden.

UNIVERSELL EINSETZBAR

Pflegeleichtigkeit, Haltbarkeit sowie gute ökonomische und ökologische Eigenschaften sind heute neben der Schwerentflammbarkeit die Funktionen, die jedem Trevira CS Stoff innewohnen. Gut verpackt in designstarken Gardinen- und Dekostoffen, Textilien für den innenliegenden Sonnenschutz, komfortablen Möbelstoffen, praktischen Bettwaren oder technischen Textilien.

Im anspruchsvollen Objektmarkt, wie z. B. in Hotels, Kliniken, Büros, in Theater und Kino oder auf Kreuzfahrtschiffen, setzen Trevira CS Textilien Standards. Kein Wunder – denn für diesen Markt wurde die flammhemmende Trevira Faser vor 40 Jahren „erfunden“. Heute halten Trevira CS Textilien verstärkt Einzug in privaten Wohnräumen. Auch kein Wunder – denn die heutige Generation attraktiver, pflegeleichter Trevira CS Stoffe kann auch hier überzeugen.





TREVIRA CS – DIE MARKEN

Die am Markt verfügbaren Trevira CS Kollektionen werden immer anspruchsvoller in ihrem Design – und das bei wachsenden Anforderungen und neuen Anwendungsgebieten. Die Optiken sind oft von Textilien aus Naturfasern nicht zu unterscheiden. Gleichzeitig entstehen neuartige technisch anmutende Oberflächen, die erst durch den Einsatz von Chemiefasern umsetzbar werden. Möglich wird dies durch den ständigen Ausbau des Faser- und Garnprogramms, in das zunehmend neue Effekt- und Texturgarne von Spinnern und Garnveredlern Einzug halten. Ihrer Kreativität ist es zu verdanken, dass Stoffdesigner, die Trevira CS Stoffe entwerfen, auf die wohl vielfältigste und innovativste Palette von schwer entflammablen Garnen zurückgreifen können.

Schwer entflammable Trevira Fasern und Garne sind somit nicht nur Basis für die Funktionalität der Textilien, sondern stellen auch sicher, dass Hersteller und Stoffverlage international Trends setzen können.

Um den komplexer gewordenen Anforderungen des Marktes gerecht zu werden und Kunden und Anwendern noch mehr Flexibilität zu bieten, wurde das Markenkonzept Trevira CS um zwei Marken ergänzt: Trevira CS flex und Trevira CS eco. Diese beiden zusätzlichen Marken bieten neben der gewohnten Markenqualität und Performance auf bestimmte Anforderungen zugeschnittene Eigenschaften und Funktionen.

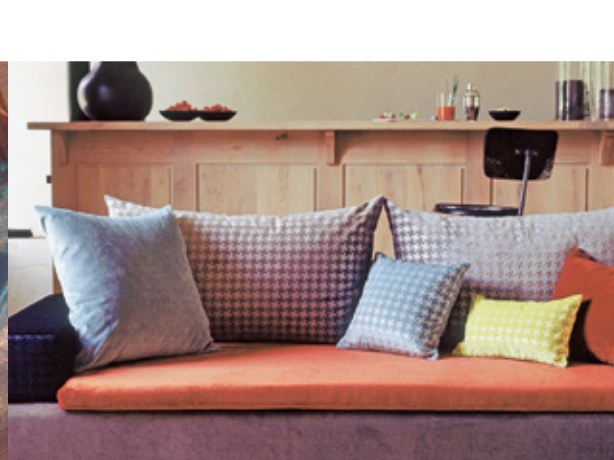
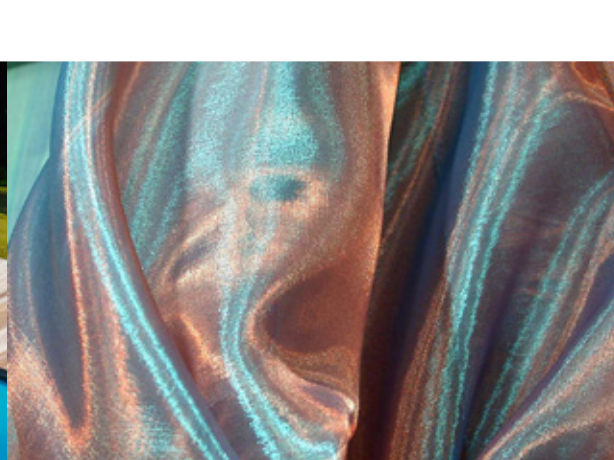
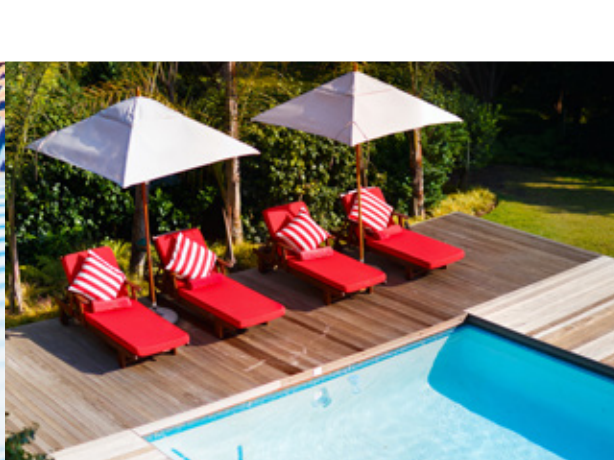
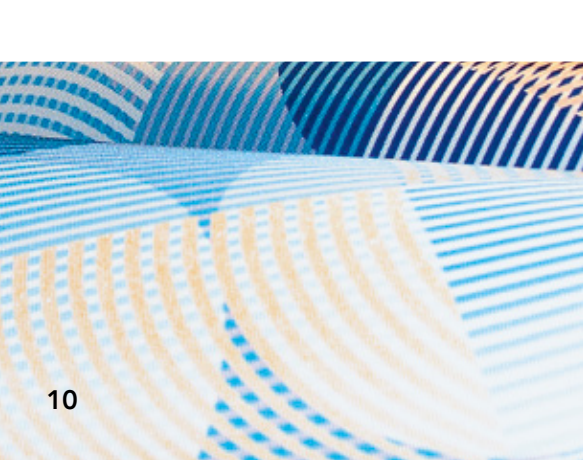
TREVIRA CS

Wie gewohnt steht die Marke Trevira CS für Textilien, die zu 100 % aus schwer entflammablen Garnen von Trevira sowie weiterverarbeitenden Garnpartnern bestehen. Als einzige Mischungspartner sind Trevira Faser- oder Filamentgarne mit einer niedrig schmelzenden Komponente zugelassen. Da Textilien der Marke Trevira CS nur aus einem bzw. zwei Materialien bestehen, eignen sie sich insbesondere für Anwendungen, für die neben der Schwerentflammbarkeit bestimmte Materialanforderungen bestehen.

TREVIRA CS – SAFE AND PURE.

Flächenmarke für schwer entflammable Textilien:

- aus 100% flammhemmenden Trevira Fasern und Garnen
- ggf. mit Beimischung von Lowmelt-Komponenten von Trevira





TREVIRA CS FLEX

Um die schwer entflammaren Trevira CS Textilien mit weiteren Zusatzfunktionen und/oder gestalterischen Effekten auszustatten, fordern Hersteller und Anwender weitere Mischungsoptionen. Selbstverständlich steht hier die Sicherheit nicht zur Disposition, so dass auch hier die Marke nur vergeben wird, wenn die Brennprüfung bestanden ist. Um dies zu erreichen, müssen mindestens 75 % schwer entflammare Fasern und Garne von Trevira und/oder den weiterverarbeitenden Garnpartnern in der textilen Fläche enthalten sein. Die restlichen 25 % können aus schwer entflammaren Produkten von Trevira oder definierten Partnern bestehen – hierunter kann auch ein Anteil von bis zu 5 % Fremdmaterial, z. B. Effektgarne, fallen. Schwer entflammare Fasern und Garne, die nicht aus der Trevira Produktion kommen, dürfen nur eingesetzt werden, wenn diese nicht bei Trevira erhältlich sind.

TREVIRA CS flex – SAFE AND VARIED.

Flächenmarke für schwer entflammare Textilien:

- aus mindestens 75 % flammhemmenden Trevira Fasern und Garnen
- ggf. mit Beimischung von bis zu 25 % flammhemmender Spezialgarne von Trevira und definierten Partnern
- ggf. mit Beimischung von bis zu 5 % Fremdmaterial (allein oder als Anteil der 25 %)
- Kombination mit schwer entflammarem Fremdmaterial ist nur möglich, wenn die Garne nicht bei Trevira erhältlich sind



TREVIRA CS ECO

Die Eigenschaften der Schwerentflammbarkeit und der Nachhaltigkeit kommen in der Marke Trevira CS eco zusammen. Hier stellt Trevira Produkte zur Verfügung, die mit unterschiedlichen Recyclingverfahren hergestellt werden. Die flammhemmenden Filamentgarne basieren auf der Verwendung von recycelten PET-Flaschen und enthalten einen Anteil von 50 % Recyclingmaterial (Post-Consumer).

Bei der Herstellung recycelter Fasern nutzt Trevira zusätzlich die Möglichkeit, über eine Agglomerationsanlage wiederverwertbare Wertstoffe aus der Produktion aufzubereiten, die nach ihrer Weiterverarbeitung den Originalprodukten weder in Qualität noch in Performance nachstehen. Die daraus hergestellten Fasergarne bestehen zu 100 % aus recyceltem Material (Pre-Consumer).

TREVIRA CS eco – SAFE AND SUSTAINABLE.

Flächenmarke für schwer entflammare Textilien:

- mit einem Anteil von mindestens 50 % Recyclingmaterial
- bei Einsatz von recyceltem Fasergarn ggf. Beimischung von flammhemmenden Trevira Garnen (virgin) möglich
- GRS-Zertifizierung/Label möglich



DER STOFF, DER VORSPRUNG VERSCHAFFT

MARKENSERVICE UND SUPPORT

Trevira CS – eine Marke, die auf Partnerschaft setzt.

Trevira CS ist mehr als ein Produkt. Trevira CS ist eine Marke, die heute für schwer entflammbare designstarke, hochwertige Stoffe steht. Damit alle Marktteilnehmer das wissen, vernetzen wir unsere Kunden entlang der gesamten Wertschöpfungskette – vom Garnhersteller bis zum Innenarchitekten. Je nach Anforderung stehen unseren Kunden unterschiedliche Services zur Verfügung. So haben wir gemeinsam unter dem Schirm der Marke Trevira CS immer einen Vorsprung im Markt.

MARKENSERVICE

Trevira® ist eine eingetragene Marke. Textilien, welche die Marke Trevira CS tragen, bürgen für geprüfte Qualität. Die Markenfreigabe nach bestandener Brennprüfung gewährleistet, dass die Textilien den Anforderungen unserer Richtlinien entsprechen. Voraussetzung für die Berechtigung zum Gebrauch der Marke Trevira sind ein Markenvertrag sowie die Markenfreigabe nach erfolgreicher Prüfung durch uns.



VERKAUFSUNTERSTÜTZUNG

Wir stellen Broschüren, Verkaufsargumente und Werbemittel zur eigenen Nutzung und Verteilung in zahlreichen Sprachen zur Verfügung. Etiketten können von unseren Kunden und Partnern kostenfrei bestellt werden. Mit unserer Messe- und Veranstaltungspräsenz im In- und Ausland bieten wir unseren Kunden attraktive Plattformen für die Präsentation ihrer neuesten Trevira CS Stoffe. Produktschulungen zu Trevira CS führen wir für unsere Kunden und Partner ebenfalls durch.

BERATUNG

Wir unterstützen, wenn es um Fragen zu speziellen Einsatzgebieten von Textilien sowie zu Brenn- und Textilprüfungen geht. Wir stellen zahlreiche Zertifikate, Gutachten und Prüfberichte zur Verfügung, die helfen können, Markteintrittsbarrieren zu überwinden. Auch segmentspezifische Informationen und Daten zu den Objektmärkten halten wir für unsere Kunden und Partner bereit.

WWW.TREVIRA.COM

Auf unserer Internetseite können Sie Ihre Anträge für die Trevira Marken stellen und finden alle relevanten Dokumente und Zertifikate zu unseren Produkten. Im Downloadcenter ist unsere Verkaufsliteratur abrufbar. Zusätzlich gibt es natürlich viele Informationen zu unseren Produkten und insbesondere zu Trevira CS. Die Leistungskataloge unserer Labore stehen ebenfalls auf unserer Website zur Verfügung.

TREVIRA CS CLUB

Um den Erfolg der Marke Trevira CS langfristig zu sichern und auszubauen, möchten wir intensiv mit allen Kunden und Partnern entlang der textilen Wertschöpfungskette zusammenarbeiten.

Aus diesem Grund haben wir den Trevira CS Club etabliert, in dem alle Anbieter von Trevira CS Produkten Mitglied werden können. Je nach Club-Status, der die drei Kategorien Gold Mitglied, Silber Mitglied und Mitglied umfasst, stehen unseren Kunden und Partnern bestimmte Services zur Verfügung. Der Status innerhalb des Clubs leitet sich von der Erfüllung bestimmter Kriterien ab und wird jedes Jahr neu ausgewertet. Hierzu zählen nicht nur die Verkaufszahlen, sondern auch viele andere Maßnahmen, durch die wir gemeinsam erfolgreich sein können – beispielsweise die Kreativität, die geographische Präsenz und in besonderem Maße die Markenloyalität.

TREVIRA CS – ALLE ARGUMENTE AUF EINEN BLICK

- Breite Produktauswahl, viele Einsatzmöglichkeiten: Vorhänge, Gardinen, Bett-Textilien, Rollos, Vertikal-Lamellen, Raumteiler, Möbelstoffe, Wandbespannungen
- Innovative Produkte durch ständige Weiterentwicklung der Trevira Faser- und Filamenttypen
- Pflegeleicht, knitterarm und maßstabil
- Kurze Waschzyklen bei niedrigen Temperaturen sparen Wasser, Waschmittel und Energie
- Hohe Farbbrillanz und Lichtechtheit
- Hohe Scheuerfestigkeit
- Perfekter Sitzkomfort bei Polsterstoffen durch hohe Atmungsaktivität
- Schwer entflammbare Trevira Faser- und Filamentgarne sind nach STANDARD 100 BY OEKO-TEX® zertifiziert (höchste Einstufung – auch für Babyartikel geeignet)
- Hautverträglich
- Permanente Schwerentflammbarkeit durch gezielte Modifikation des Polyester-moleküls, die selbst durch Gebrauch, Wäsche oder Alterung nicht verloren geht
- Permanent schwer entflammbar ohne zusätzliche Ausrüstungsmittel
- Kein Nachglimmen und nur sehr geringe Rauchgasentwicklung im Brandfall
- Sicher durch Markenprüfung und Markenfreigaben
- Erfüllung der wichtigen internationalen Brandschutznormen, z. B. DIN 4102-B1; EN 13501-1/B-s1, d0; EN 13773 Klasse 1; NF P 92503-507/M1; BS 5867, Teil 2 Typ C; UNI VF 8456/8457 - classe uno und EN 1021 Teil 1 + 2
- Unterstützung durch generelle Prüfzertifikate
- Gleichmäßig hohes Qualitätsniveau durch ständige Markenkontrolle von Trevira
- Außerhalb des Objektgeschäftes auch ideal für den privaten Einsatzbereich

DER STOFF, DER VIelfALT BIETET

EINSATZGEBIETE



21

HOTEL &
GASTRONOMIE

25

KRANKENHAUS &
PFLEGE



29

ARBEITSWELT &
ÖFFENTLICHE BEREICHE

33

TRANSPORT



39

PRIVATES WOHNEN





DER STOFF, DER GÄSTE WILLKOMMEN HEISST

Trevira CS – die Synthese von Design und Funktion in Hotel und Gastronomie.

Von jeher darf ein Hotelgast Service und Sicherheit von der Beherbergungsstätte erwarten, der er sich anvertraut. Dabei spielt es keine Rolle, ob es sich um ein Luxushotel oder um eine privat geführte Pension handelt. Der textilen Einrichtung kommt hierbei eine entscheidende Rolle zu. Sie ist nicht nur Teil eines ästhetischen Konzeptes, sondern trägt auch entscheidend zur Sicherheit bei.



In den meisten Fällen muss sie auch gesetzlich geforderte Sicherheitsauflagen erfüllen. Mit Trevira CS Stoffen können alle textilen Elemente in einem Hotel sicher gestaltet werden: Gardinen und Dekostoffe, Verdunklungsstoffe, der innen liegende Sonnenschutz, Möbelstoffe, Tagesdecken, dekorative Elemente wie Kissen oder Posamenten, Matratzen, Bett- und Tischwäsche. Trevira CS Stoffe erfüllen weltweit alle wichtigen Brandschutznormen, die in Hotel und Gastronomie gefordert werden – in der Lobby, im Hotelzimmer, in der Bar oder im Club und in Restaurants und Tagungszentren.



Das Einrichten von Hotels ist in vielerlei Hinsicht eine Herausforderung. Je nach den Anforderungen des Objekts bewegen sich Hoteleinrichter in dem Spannungsfeld der Umsetzung von neuen Designtrends oder traditionellen Einrichtungsmustern. Fast immer erfolgt das Einrichten unter Berücksichtigung streng limitierter Budgets. Allen diesen Anforderungen müssen die Objektstoffe gerecht werden. Hier haben Garn- und Stoffentwickler in den letzten Jahren Erhebliches geleistet. Die am Markt verfügbare Auswahl an Stoffen ist so umfangreich, dass so gut wie alle Entwürfe umgesetzt werden können. Und das, ohne auf objekttaugliche textile Eigenschaften wie Pflegeleichtigkeit, Strapazierfähigkeit und Langlebigkeit zu verzichten.

TREVIRA CS – DENN HOTELEINRICHTUNG IST VERTRAUENSACHE.

Nachhaltigkeit ist ein Thema, das mittlerweile bei vielen Hotels bei der Auswahl von Materialien und Produkten ins Kalkül gezogen wird. Nachhaltiges Design wird von vielen Experten als der wichtigste Trend in der Hotelindustrie angesehen. Umweltfreundliche Produkte sind gefragt, bei denen man allerdings keine Kompromisse beim Design machen möchte. Textilien müssen neben ihren flammhemmenden Eigenschaften einen umweltfreundlichen und Ressourcen schonenden Herstellungsprozess nachweisen und auch in der Anwendung energiesparend und wirtschaftlich sein. Darüber hinaus dürfen sie keine giftigen Stoffe enthalten und müssen umweltverträglich entsorgt werden können. Gut zu wissen, dass Trevira CS Stoffe diese Kriterien erfüllen.



KRANKEN- HAUS & PFLEGE





DER STOFF, DER GUT TUT

Trevira CS – Sicherheitstextilien für die patientenorientierte Raumgestaltung.

Krankenhäuser, Kliniken, Arztpraxen, Reha- und Pflegeeinrichtungen, Altenheime, Einrichtungen für betreutes Wohnen, Hospize, psychiatrische Kliniken ... Die Liste der Einrichtungen, die besonders hohe Anforderungen an die funktionalen Qualitäten ihrer Textilien stellen müssen, ist lang. Anforderungen, die sowohl den vorbeugenden Brandschutz umfassen als auch spezielle Wünsche an Pflegeleichtigkeit, Hygiene und Optik.



Trevira CS Stoffe können mit vielen Pluspunkten aufwarten. Besonders interessant für den Einsatz im Kranken- und Pflegebereich sind die Trevira CS Stoffe in ihrer antimikrobiellen Variante, die der Ausbreitung von Mikroben entgegenwirkt. Bei Trevira CS Bioactive Textilien ist zusätzlich zu den flammhemmenden Eigenschaften ein auf Silber basierender Wirkstoff fest im Faserrohstoff integriert. Das Additiv wirkt permanent antimikrobiell und wird weder durch Waschen noch durch Gebrauch beeinträchtigt. Die Wirkung entsteht dabei auf der Fasoberfläche. Der antimikrobielle Wirkstoff migriert nicht in die Umgebung. Trevira CS Bioactive ist hautverträglich. Deshalb sind Trevira CS Bioactive Textilien idealerweise in Bereichen einzusetzen, wo es verstärkt auf Sauberkeit und Frische ankommt. Selbstverständlich besitzen sowohl die schwer entflammaren als auch die bioaktiven Trevira Faser- und Filamenttypen das Öko-Tex Standard 100 Zertifikat und sind somit frei von Schadstoffen.

Überall dort, wo Textilien oft gewaschen werden, müssen die Fragen nach Pflegeleichtigkeit und Wirtschaftlichkeit beantwortet werden. Trevira CS Sicherheitsstoffe sind leicht zu reinigen und trotz häufigen Waschens lange haltbar und formbeständig. Sie absorbieren beim Waschvorgang nur geringe Mengen an Wasser – weniger Wasser bedeutet zugleich weniger Waschmittel und einen deutlich kürzeren und damit energiesparenden Trocknungsvorgang. Die Beständigkeit gegenüber gängigen Desinfektionsmethoden ist ein weiteres Merkmal, das Trevira CS Stoffe für den Einsatz im Kranken- und Pflegebereich prädestiniert.

Textilien müssen unter Krankenhausbedingungen vieles leisten. Nicht zu unterschätzen ist jedoch ihre ästhetische Funktion. Kranke oder pflegebedürftige Menschen leiden häufig unter Einschränkungen ihres Bewegungsfreiraums und ihrer Wahrnehmungsfähigkeit; sie haben ein erhöhtes Bedürfnis nach Sicherheit



und Orientierung. Wir wissen heute, dass eine Umgebung, die sich an den Bedürfnissen der Patienten orientiert, den Heilungsprozess positiv unterstützen kann. Auch in den zukünftig zunehmend wichtiger werdenden Bereichen, in denen Wohnen und Pflege verschmelzen, kommt es also auf eine ästhetische und farbpsychologisch abgewägte Ausgestaltung der Umgebung an. Dessinierung, Farbgebung und haptische Beschaffenheit der Textilien können hier wichtige Gestaltungs- und Orientierungsmerkmale sein. Durch den Einsatz von Trevira CS Kollektionen, die speziell auf den Einsatz in Kranken- und Pflegebereichen zugeschnitten wurden, können diese Institutionen funktionsgerecht eingerichtet werden und erfahren eine Aufwertung in puncto „Wohlbefinden“.

TREVIRA CS – FÜR
RÄUME, IN DENEN MAN
SICH WOHL FÜHLT.



ARBEITSWELT & ÖFFENTLICHE BEREICHE



DER STOFF GEGEN DEN GRAUEN ALLTAG

Trevira CS – für einen sicheren und angenehmen Aufenthalt am Arbeitsplatz und in öffentlichen Räumen.

Ob Sie auf einem Kinostuhl, in einer Konzerthalle, in einer Hotellobby oder auf einem Bürostuhl sitzen – die Wahrscheinlichkeit ist nicht gering, dass Sie auf einem Trevira CS Polsterstoff Platz genommen haben. In diesem Fall sitzen Sie nicht nur bequem, sondern auch sicher: Bezugsstoffe mit dem Trevira CS Markenzeichen sind schwer entflammbar und erfüllen die wichtigen Brandschutznormen, die international für öffentliche Gebäude und Versammlungsstätten gelten. Die Anforderungen an Sicherheit und anspruchsvolles Design werden natürlich auch von Gardinen, Vorhängen und Sicht- und Lichtschutzsystemen erfüllt, die hier anzutreffen sind.



ARBEITSWELT

Die Gestaltung von zeitgemäßen Arbeitswelten und Geschäftsräumen stellt hohe Ansprüche an den Innenarchitekten. Die Auswahl von Farben und Materialien und die Berücksichtigung von Raumakustik und Lichtführung spielen hier eine besondere Rolle. Die Menschen, die sich in dieser Umgebung aufhalten, sollen sich wohl fühlen und auf ihre Aufgaben konzentrieren können.



Zudem haben die Räumlichkeiten oft eine repräsentative Funktion, die die Identität der jeweiligen Einrichtung widerspiegelt. Mit Trevira CS Stoffen kann der Einrichter den Ansprüchen der Raumgestaltung in Bürogebäuden flexibel begegnen.

Möbelbezugsstoffe sind enorm strapazierfähig und halten den unterschiedlichsten Belastungen in puncto Scheuer- und Abriebfestigkeit stand. Die Formbeständigkeit ist außerordentlich hoch, Polsterstoffe schlagen auch bei Einsatz unter Objektbedingungen keine Falten. Farbbrillanz und hohe Lichtechtheiten wirken dem grauen Büroalltag entgegen. Atmungsaktivität und guter Feuchtetransport sind weitere Pluspunkte, die für einen hohen Sitzkomfort stehen.

Die Optimierung von Sicht- und Blendschutz ist eine weitere Herausforderung für den Inneneinrichter. Vertikal-Lamellen, Rollos und Schiebepaneele in Trevira CS Qualität bieten hier ideale Lösungen. Diese Produkte sind auf Basis eines Zwei-Komponenten-Garnes hergestellt. Es macht die Stoffe nicht nur schwer entflammbar, sondern sorgt gleichzeitig für die Versteifung des Gewebes, das zusätzlich auch gecrasht, plissiert oder anderweitig verformt werden kann.

Über die reine Funktion des innen liegenden Sonnenschutzes hinaus geben diese Textilien auch eine ästhetische Antwort auf die Anforderungen der modernen Architektur, die oftmals mit großen Fensterflächen plant.

Die Raumakustik zählt ebenfalls zu den Faktoren, die einen entscheidenden Einfluss auf die Arbeitsatmosphäre haben. Spezielle Trevira CS Kollektionen, die über eine nachgewiesene ausgeprägt schalldämpfende Wirkung verfügen, wurden eigens dafür entwickelt, einem störenden Geräuschpegel effektiv entgegenzuwirken. Je nach Anforderung können dabei Vorhänge, Raumteiler sowie Wand- und Deckenbespannungen zum Einsatz kommen.

**TREVIRA CS –
MULTIFUNKTIONAL UND
DESIGNSTARK FÜR EINE
MOTIVIERENDE
ARBEITSUMGEBUNG.**

VERANSTALTUNGSSTÄTTEN

Theater, Kinos, Konzerthallen, Sportarenen und Museen – überall, wo viele Menschen zusammenkommen, um an einem Event teilzunehmen, gelten strenge Brandschutzbestimmungen. Das ist gut so, denn diese Orte müssen zunächst einmal sicher sein. Dies wird vom Besucher vorausgesetzt – erwartet wird jedoch auch ein angenehmes und exklusives Ambiente. Trevira CS Stoffe sind hier in jeder Beziehung bühnenreif.

Strapazierfähige und atmungsaktive Trevira CS Möbelbezugsstoffe schaffen die Basis für hervorragenden Sitzkomfort. Zu ihrem Qualitätserhalt ist nur ein geringer Pflegeaufwand nötig, Flecken lassen sich leicht entfernen. Trevira CS Stoffe sind nassreibeicht, d. h. sie färben nicht auf andere Stoffe ab. Formbeständigkeit und Faltenresistenz ermöglichen viele Jahre höchste Belastung, stets verbunden mit der eingebauten Funktion der Schwerentflammbarkeit, die über die gesamte Lebensdauer der Stoffe nicht verloren geht. Wandbespannungen sind insbesondere bei der Ausgestaltung von Theatern und Kinos ein Thema. Sie sorgen hier für die optimale Raumakustik und für eine gedämpfte entspannende Atmosphäre. Aber auch auf und hinter der Bühne kommen Trevira CS Stoffe zum Einsatz, etwa als Bühnenvorhang oder für technische Anwendungen. In traditionsreichen Theaterhäusern kommt es nicht selten vor, dass bei Renovierungen historische Vorlagen bedient werden müssen. Hier bietet die vielfältige Palette an schwer entflammaren Garnen wie keine andere die Möglichkeit zur Nachstellung von traditionsreichen Designs und Qualitäten.

TREVIRA CS – IN JEDER BEZIEHUNG BÜHNENREIF.

MESSEBAU

Im Messebau müssen Textilien je nach Verwendungszweck neben der Schwerentflammbarkeit häufig auch Sprinklertauglichkeit nachweisen – auch diese technischen Textilien sind bei spezialisierten Herstellern und Händlern in Trevira CS Qualitäten zu finden. Eine weitere Anforderung im Messebau ist die Elastizität von Stoffen, denn die Stoffe werden hier oftmals verspannt – sie müssen sich sowohl kantigen als auch organischen Formen anpassen. Dabei sollen sie in der Form bleiben, dürfen keine Falten schlagen und müssen bedruckbar sein. Auch hier gibt es textile Lösungen mit Trevira CS Stoffen, die genau für diese Einsatzzwecke konzipiert wurden.

TRANS- PORT





DER STOFF, DER DESTINATIONEN VERBINDET

Trevira CS – unterwegs mit Comfort und Sicherheit auf allen Verkehrswegen.

Zu Land, zu Wasser und in der Luft – Sicherheit geht vor. Zumal sie oftmals zwingend vorgeschrieben ist. Trevira CS Sicherheitsstoffe sorgen dafür, dass die textile Ausstattung von Verkehrsmitteln weder bei einem Unfall noch aus Fahrlässigkeit in Brand gerät. In den letzten Jahren zeichnet sich zusätzlich die Entwicklung ab, die Inneneinrichtung der Transportmittel in anspruchsvollem Design zu gestalten.



Scheinbar Gegensätzliches muss bei der Wahl der Materialien miteinander vereinbart werden: Gediegener Luxus und höchster Brandschutz, überzeugende Designqualität und hohe Verschleißfestigkeit, attraktive Haptik und einfachste Pflege, Lichtechtheit, Farbbrillanz und lange Haltbarkeit. Trevira CS kann hier durch ideale Materialeigenschaften und design-starke Kollektionen überzeugen.

Ein Argument, das im Transportwesen zusätzlich zählt, ist das Gewichteinsparungspotenzial, das von allen eingesetzten Materialien gefordert wird und zu Kostensenkungen bei den Betreibern der Verkehrsmittel führen soll. Hier kann Trevira CS im Vergleich zu anderen Textilien deutlich punkten.



TREVIRA CS – SICHER AUF DER SCHIENE.

SCHIENENVERKEHR

Wie in allen Transportmitteln herrschen auch im internationalen Schienenverkehr besondere Anforderungen an den Brandschutz. In den letzten Jahren zeichnet sich zusätzlich die Entwicklung ab, die Inneneinrichtung der Passagierwagen in anspruchsvollem Design zu gestalten. Zum einen, um eine komfortablere Umgebung zu schaffen, zum anderen, um mit bestimmten Gestaltungselementen dem Trend der

Individualisierung nachzukommen. Immer öfter fließen inzwischen auch Anregungen aus dem Objektbereich bei der Gestaltung des Innenraumes ein. Dabei wird der Gesamteindruck der Passagier- und Gastronomieräume auf Schienen zu einem großen Teil vom Einsatz der Textilien geprägt. Schwer entflammbare Trevira CS Stoffe erfüllen hier die Anforderungen an Sicherheit und Design.



TREVIRA CS – SICHER ÜBER DEN WOLKEN.

LUFTFAHRT

Die Menschen werden immer mobiler – das gilt besonders für geschäftliche oder private Flugreisen. Damit auch unterwegs niemand auf Komfort, Sicherheit und Funktion verzichten muss, setzen die Fluggesellschaften Textilien ein, die diese Anforderungen erfüllen.

Trevira CS steht für fast alle textilen Anwendungsbereiche zur Verfügung, erfüllt die in der Luftfahrt gültigen internationalen Sicherheitsstandards und bietet ideale Materialeigenschaften.

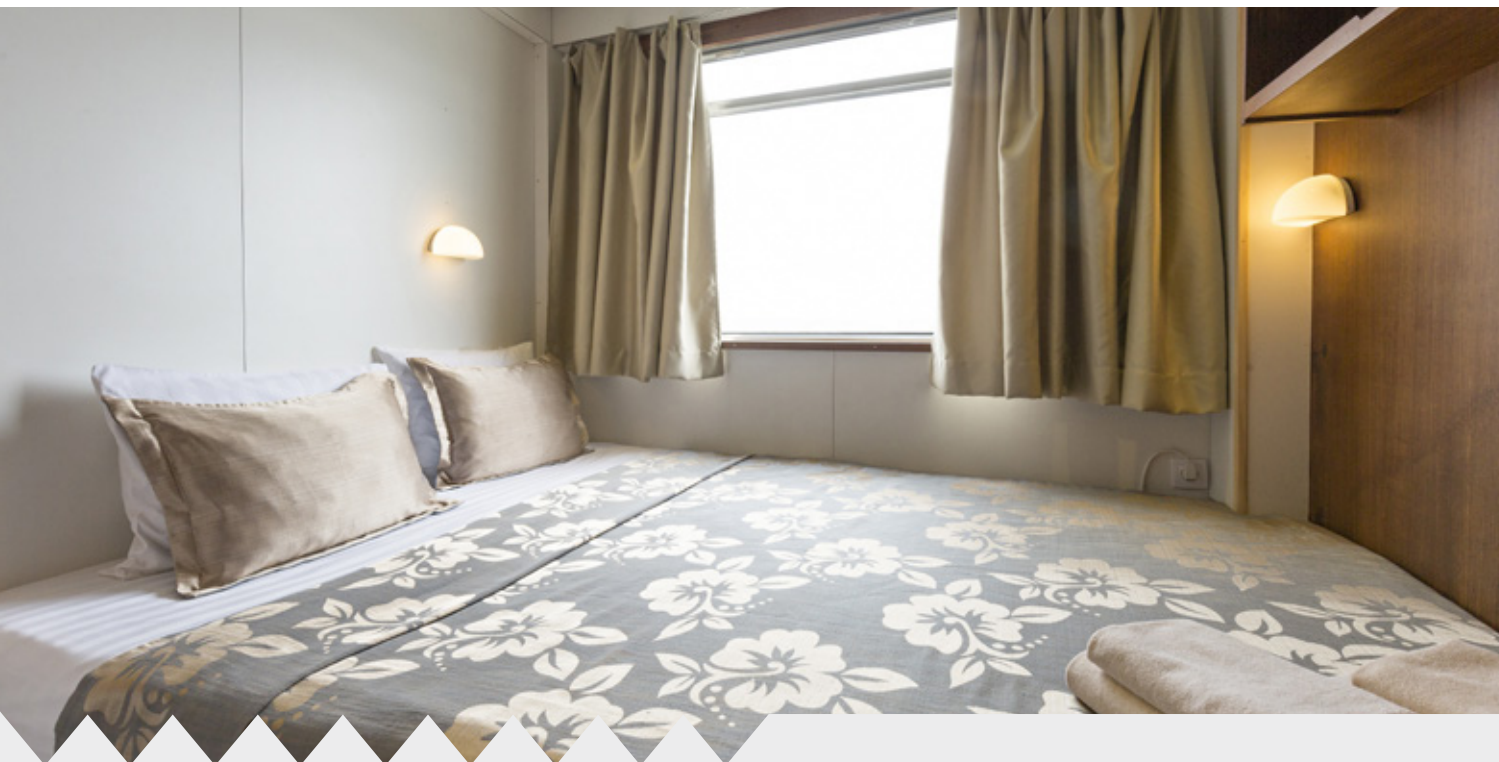
SCHIFFFAHRT

Um den besonderen Erfordernissen des Schutzes der Menschen auf Kreuzfahrtschiffen gerecht zu werden, herrschen hier besonders strenge Brandschutzvorschriften. Diese haben international Gültigkeit. Die Gesetzgebung dafür basiert auf Resolutionen der IMO (International Maritime Organisation); die Anforderungen für die Brennprüfungen sind in den FTP Codes festgehalten.

Trevira unterstützt seine Kunden bei der Zertifizierung ihrer Trevira CS Textilien, indem alle erforderlichen Informationen zur Verfügung gestellt werden. So gelingt es schneller, die Trevira CS Stoffe an Bord zu bekommen.

Neben den Brandschutzvorschriften erfüllen die schwer entflammaren Trevira CS Textilien natürlich auch die Anforderungen der Designer und Architekten an exklusives Ambiente für Passagiere auf Luxuslinern.

TREVIRA CS –
SICHER AUF HOHER SEE.



PRIVATES WOHNEN



DER STOFF, DER ZUHAUSE ANGEKOMMEN IST

Trevira CS – pflegeleichte und designstarke Textilien für den privaten Wohnbereich.

Seit 40 Jahren haben sich Trevira CS Stoffe im Objektbereich bewährt – und das nicht nur wegen ihrer schwer entflammaren Eigenschaften. In zunehmendem Maße haben sie sich von reinen Objektstoffen hin zu Wohnstoffen entwickelt. Diese neue Generation von Trevira CS Textilien hat längst Einzug gehalten in die hochwertigen Kollektionen der Stoffverlage, auf die Innenarchitekten für die Gestaltung privater Wohnräume zurückgreifen, die aber auch jeder Verbraucher bei seinem Raumausstatter findet.



Die Verwandlung vom rein funktionalen Objektstoff zum dekorativen Einrichtungsstoff wurde möglich durch die ständig wachsende Palette an schwer entflammaren Trevira Fasern und Garnen, die Stoffdesignern unbegrenzte Möglichkeiten bieten, innovative Ideen umzusetzen. Auch konnte die Haptik der Stoffe deutlich verbessert werden. Sie stehen konventionellen Stoffen im Design an nichts nach, können jedoch mit einer Vielzahl von praktischen Vorteilen aufwarten.

Trevira CS Stoffe sind extrem pflegeleicht. Auch sehr edel anmutende Stoffe können in der Waschmaschine gewaschen werden – selbst nach vielen Wäschen verlieren sie nicht ihre Form. Sie sind knitterarm, so dass das aufwendige Bügeln auf ein Minimum reduziert werden kann.



Aus Möbelstoffen lassen sich Flecken mit herkömmlichen Reinigungsmitteln und -methoden leicht entfernen. Chemische Reinigung ist ebenfalls möglich. Alle Trevira CS Textilien zeichnen sich durch hohe Farbbrillanz und Lichtechtheit aus, so dass die Stoffe lange Zeit so strahlen, wie am ersten Tag. Die Stoffe sind zudem außerordentlich strapazierfähig und bleiben auch bei intensivem Gebrauch lange schön. Möbelstoffe halten hohen Scheuertouren stand und färben nicht auf andere Textilien ab.

Auch Menschen, die ihr Zuhause sicher einrichten möchten, sind bei Trevira CS an der richtigen Adresse. Denn Trevira CS Stoffe sind permanent schwer entflammbar und bieten langfristige Sicherheit, die weder durch Gebrauch noch durch Alterung in irgendeiner Form beeinträchtigt werden kann.



In den weltweit mehr als tausend verfügbaren Trevira CS Kollektionen finden sich alle Einrichtungstoffe, die im privaten Umfeld zum Einsatz kommen, also Gardinen, Deko- und Möbelstoffe. Auch im Bereich des innen liegenden Sonnenschutzes gibt es zahlreiche ansprechende Kollektionen, die vor Fenstern im privaten Wohnambiente eine gute Figur machen.

TREVIRA CS – SCHÖN UND SICHER UND WOHNEN.



Bildnachweis: Adobe Stock

Trevira

An Indorama Ventures Company

Trevira GmbH

Marketing & Sales

Philipp-Reis-Str. 4

D-65795 Hattersheim

treviracs.info@trevira.com

www.treviracs.com